



**VIỆN KHOA HỌC THỦY LỢI VIỆT NAM  
VIỆN KỸ THUẬT BIỂN**

**Bản tin kết quả thực đo tháng 5/2025,  
dự báo diễn biến chất lượng nước  
tháng 6/2025**

**Nhiệm vụ:**

**Giám sát và dự báo chất lượng nước trong  
hệ thống công trình thủy lợi Cái Lớn - Cái Bé,  
phục vụ lấy nước cho sản xuất nông nghiệp**

TP. Hồ Chí Minh, tháng 05-2025

Địa chỉ: 658 Võ Văn Kiệt, Phường 1, Quận 5, Tp. Hồ Chí Minh  
ĐT: 84.8.38362821 • Fax: 84.8.39245269  
Website: [www.icoe.org.vn](http://www.icoe.org.vn)

ISO 9001:2015

Tp. Hồ Chí Minh, ngày 31 tháng 05 năm 2025

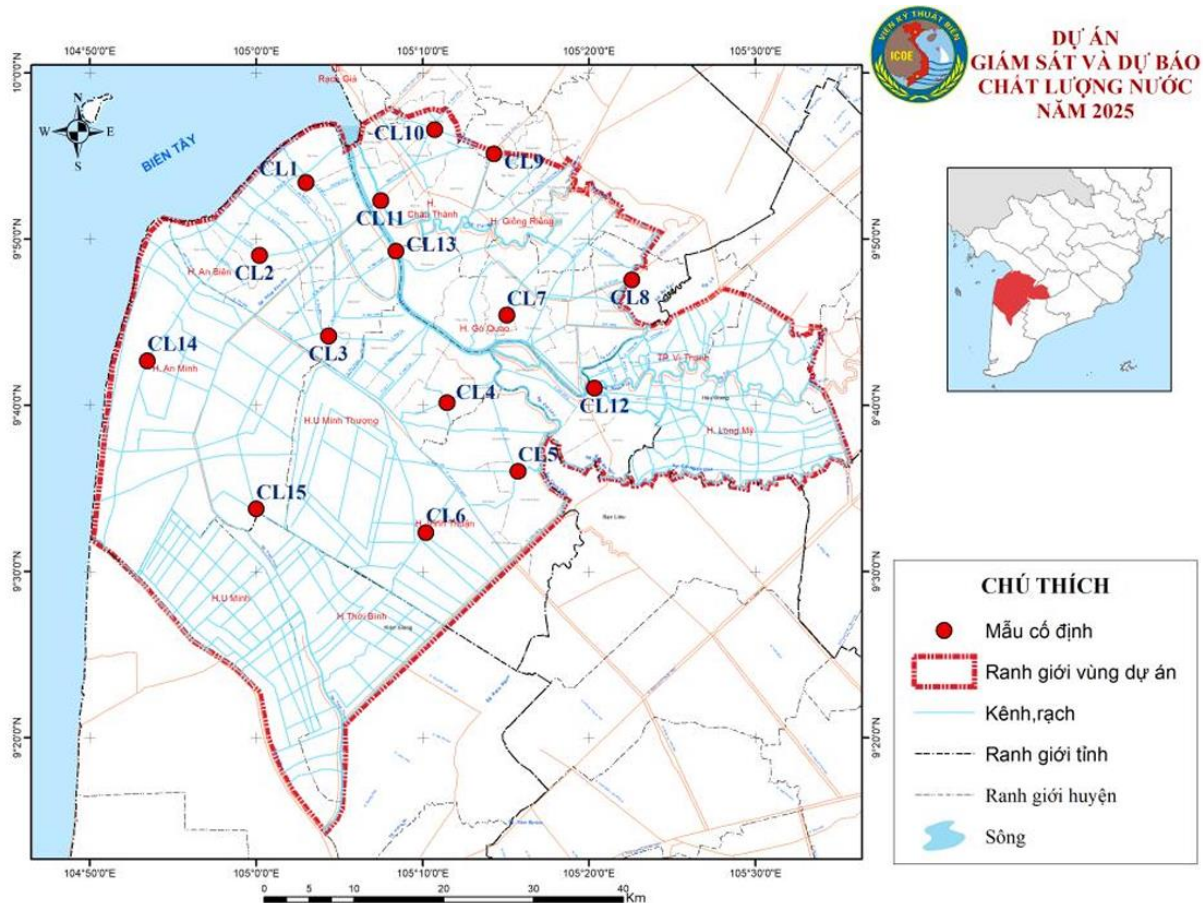
## BẢN TIN THÁNG

### “Bản tin kết quả thực đo tháng 5/2025, dự báo diễn biến chất lượng nước tháng 6/2025”

#### 1. Vị trí dự báo chất lượng nước

Vị trí các vị trí quan trắc chất lượng nước được đặt tại các điểm gần cống phía nội đồng hoặc các điểm giao thoa giữa các kênh nhằm đánh giá chính xác và dự báo mức độ ô nhiễm nguồn nước khi vận hành hệ thống công trình thủy lợi Cái Lớn - Cái Bé, phù hợp với yêu cầu sản xuất thực tế của địa phương.

Nhiệm vụ quan trắc tại 15 vị trí phục vụ giám sát, dự báo chất lượng nước được trình bày trong Hình 1 và Bảng Phụ lục.



Hình 1. Sơ đồ vị trí các điểm giám sát chất lượng nước trong HTCTTL CLCB 2025

## 2. Kết quả đo đạc chất lượng nước tháng 05/2025

**Bảng 1. Kết quả đo đạc và phân tích các chỉ tiêu chất lượng nước tại 15 vị trí lấy mẫu (Đợt 6 ngày 12/05/2025)**

TT	Vị trí thu mẫu (Kí hiệu)	pH	Độ Mặn	TSS	DO	BOD <sub>5</sub>	COD	T-P	T-N	Coliform	Chỉ số WQI	Khuyến cáo
	Đơn vị	-	‰	mg/l	mgO <sub>2</sub> /l			mg/l		MPN/100ml	-	-
	QCVN08-MT:2023/BTNMT (Bảng 2; Mức B)	6,0 ÷ 8,5	-	≤ 100	≥ 5	≤ 6	≤ 15	≤ 0,3	≤ 1,5	≤ 5.000	-	-
1	<b>CL1</b> Điểm lấy mẫu trên kênh Xéo Giã, thuộc xã Tân Yên, huyện An Biên, tỉnh Kiên Giang	7,27	<b>9,6</b>	62,21	5,24	<b>7,4</b>	<b>15,8</b>	0,15	0,91	2400	<b>80</b>	- So với đợt lấy mẫu ngày 28/4/2025, chất lượng nước tại CL1 có xu hướng cải thiện, nhiều chỉ tiêu đã đạt chuẩn Mức B. Tuy nhiên, các chỉ tiêu BOD <sub>5</sub> và COD vẫn vượt ngưỡng, cần lưu ý khi sử dụng nguồn nước; - WQI đạt mức Tốt, có sự cải thiện so với ngày 28/04/2025 (WQI 70, mức Trung bình)
2	<b>CL2</b> Điểm lấy mẫu trên kênh Thứ 6 (tại vị trí cầu Nam Thái), thuộc xã Nam Thái, huyện An Biên, tỉnh Kiên Giang	7,46	<b>16</b>	42,10	6,05	<b>12,1</b>	<b>22,7</b>	<b>0,32</b>	<b>1,60</b>	4200	<b>73</b>	- Tình trạng ô nhiễm hữu cơ, dinh dưỡng vẫn còn đáng kể. Các chỉ tiêu BOD <sub>5</sub> , COD, T-P, T-N vượt ngưỡng Mức B. Cần xử lý nước trước khi sử dụng; - WQI đạt mức Trung bình, có xu hướng tăng nhẹ so với ngày 28/04/2025 (WQI 66)
3	<b>CL3</b> Điểm lấy mẫu trên kênh Số 1, thuộc xã Đông Thái,	7,33	9	30,40	5,32	<b>14,2</b>	<b>26,5</b>	0,24	<b>2,69</b>	2200	<b>71</b>	- Kết quả ngày 12/05/2025 cho thấy các chỉ tiêu BOD <sub>5</sub> , COD, T-N vượt ngưỡng Mức B. So với ngày 28/04/2025, các chỉ tiêu này đã giảm nhưng vẫn vượt

Giám sát, dự báo chất lượng nước trong hệ thống công trình thủy lợi Cái Lớn - Cái Bé, phục vụ lấy nước cho sản xuất nông nghiệp – Bản tin kết quả thực đo tháng 5/2025, dự báo diễn biến chất lượng nước tháng 6/2025

TT	Vị trí thu mẫu (Kí hiệu)	pH	Độ Mặn	TSS	DO	BOD <sub>5</sub>	COD	T-P	T-N	Coliform	Chỉ số WQI	Khuyến cáo
	Đơn vị	-	‰	mg/l	mgO <sub>2</sub> /l			mg/l		MPN/100ml	-	-
	QCVN08-MT:2023/BTNMT (Bảng 2; Mức B)	6,0 ÷ 8,5	-	≤ 100	≥ 5	≤ 6	≤ 15	≤ 0,3	≤ 1,5	≤ 5.000	-	-
	huyện An Biên, tỉnh Kiên Giang											ngưỡng. DO đạt Mức B, giảm nhẹ. T-P và Coliform đạt Mức B và đều giảm so với ngày 28/04/2025; - WQI đạt mức Trung bình, có xu hướng tăng so với ngày 28/04/2025 (WQI 59)
4	<b>CL4</b> Điểm lấy mẫu trên kênh Ngang (kênh Sáu Sanh), thuộc xã Vĩnh Hòa, huyện U Minh Thượng, tỉnh Kiên Giang	7,51	6,9	60,41	6,14	<b>18,2</b>	<b>30,4</b>	0,10	<b>3,03</b>	3200	<b>69</b>	- So với ngày 28/04/2025, BOD <sub>5</sub> ổn định ở mức cao và tiếp tục vượt ngưỡng, COD và T-N đã giảm nhưng vẫn vượt ngưỡng. DO đạt Mức B và tăng nhẹ. Coliform đạt Mức B và giảm mạnh; - WQI đạt mức Trung bình, có xu hướng tăng so với ngày 28/04/2025 (WQI 54)
5	<b>CL5</b> Điểm lấy mẫu trên kênh Làng Thứ 7 (kênh Lộ Se), thuộc xã Vĩnh Bình Nam, huyện Vĩnh Thuận, tỉnh Kiên Giang	7,28	11	36,24	5,21	<b>9,2</b>	<b>19,5</b>	0,17	<b>2,47</b>	3800	<b>73</b>	- So với ngày 28/04/2025, các chỉ tiêu BOD <sub>5</sub> , COD, T-N đã giảm nhưng vẫn vượt ngưỡng rất cao. DO đạt Mức B và tăng nhẹ; Coliform đạt Mức B và giảm mạnh; - WQI đạt 73 (mức Trung bình), có xu hướng tăng so với ngày 28/04/2025 (WQI 51)
6	<b>CL6</b> Điểm lấy mẫu trên kênh 8000 giao với Lộ Kênh 2,	7,24	20,3	23,21	5,84	<b>14,6</b>	<b>28,5</b>	0,27	<b>3,24</b>	4400	<b>67</b>	- So với đợt đo ngày 28/04/2025, các chỉ tiêu BOD <sub>5</sub> , COD, T-N đã giảm nhưng vẫn vượt ngưỡng. T-P đạt Mức B và xu hướng giảm. Coliform đạt Mức B và

Giám sát, dự báo chất lượng nước trong hệ thống công trình thủy lợi Cái Lớn - Cái Bé, phục vụ lấy nước cho sản xuất nông nghiệp – Bản tin kết quả thực đo tháng 5/2025, dự báo diễn biến chất lượng nước tháng 6/2025

TT	Vị trí thu mẫu (Kí hiệu)	pH	Độ Mặn	TSS	DO	BOD <sub>5</sub>	COD	T-P	T-N	Coliform	Chỉ số WQI	Khuyến cáo
	Đơn vị	-	‰	mg/l	mgO <sub>2</sub> /l			mg/l		MPN/100ml	-	-
	QCVN08-MT:2023/BTNMT (Bảng 2; Mức B)	6,0 ÷ 8,5	-	≤ 100	≥ 5	≤ 6	≤ 15	≤ 0,3	≤ 1,5	≤ 5.000	-	-
	thuộc xã Tân Thuận, huyện Vĩnh Thuận, tỉnh Kiên Giang											giảm mạnh. DO đạt Mức B và tăng nhẹ. - WQI đạt 67 (mức Trung bình), có xu hướng tăng mạnh so với ngày 28/04/2025 (WQI 49, mức Kém)
7	<b>CL7</b> Điểm lấy mẫu trên kênh KH5, thuộc xã Định Hòa, huyện Gò Quao, tỉnh Kiên Giang	7,61	<b>0,6</b>	52,40	<b>4,95</b>	<b>8,1</b>	<b>16,4</b>	0,20	<b>2,14</b>	5000	<b>71</b>	- So với kỳ trước ngày 28/04/2025, các chỉ tiêu BOD <sub>5</sub> , COD, T-N đã giảm nhưng vẫn vượt ngưỡng. DO dưới ngưỡng Mức B và giảm nhẹ. T-P và Coliform đạt Mức B và đều giảm. - WQI đạt 71 (mức Trung bình), có xu hướng tăng nhẹ so với ngày 28/04/2025 (WQI 68)
8	<b>CL8</b> Điểm lấy mẫu tại nơi giao nhau giữa sông Cái Bé với kênh Ô Môn (sông Ba Hồ), thuộc xã Vĩnh Hòa Hưng Bắc, huyện Gò Quao, tỉnh Kiên Giang	7,55	0,1	24,51	5,84	<b>11,2</b>	<b>20,7</b>	0,16	<b>2,95</b>	2700	<b>77</b>	- So với đợt đo ngày 28/04/2025, BOD <sub>5</sub> và COD đã giảm nhưng vẫn vượt ngưỡng, T-N có xu hướng tăng và vượt ngưỡng. DO đạt Mức B, giảm nhẹ. Các chỉ tiêu khác như T-P và Coliform đạt Mức B và ổn định ở mức đạt. - WQI đạt 77 (mức Tốt), có xu hướng tăng so với ngày 28/04/2025 (WQI 70, mức Trung bình)
9	<b>CL9</b> Điểm lấy mẫu trên kênh Chung Bàu, thuộc xã Bàn	7,46	0,1	31,80	5,34	<b>13,6</b>	<b>26,4</b>	0,20	<b>3,75</b>	3900	<b>68</b>	- So với đợt lấy mẫu ngày 28/04/2025, các chỉ tiêu BOD <sub>5</sub> , COD, T-N tuy đã giảm nhưng vẫn vượt ngưỡng cao. DO đạt Mức B, giảm nhẹ. T-P và Coliform

Giám sát, dự báo chất lượng nước trong hệ thống công trình thủy lợi Cái Lớn - Cái Bé, phục vụ lấy nước cho sản xuất nông nghiệp – Bản tin kết quả thực đo tháng 5/2025, dự báo diễn biến chất lượng nước tháng 6/2025

TT	Vị trí thu mẫu (Kí hiệu)	pH	Độ Mặn	TSS	DO	BOD <sub>5</sub>	COD	T-P	T-N	Coliform	Chỉ số WQI	Khuyến cáo
	Đơn vị	-	‰	mg/l	mgO <sub>2</sub> /l			mg/l		MPN/100ml	-	-
	QCVN08-MT:2023/BTNMT (Bảng 2; Mức B)	6,0 ÷ 8,5	-	≤ 100	≥ 5	≤ 6	≤ 15	≤ 0,3	≤ 1,5	≤ 5.000	-	-
	Tân Định, huyện Giồng Riềng, tỉnh Kiên Giang											đạt Mức B và đều giảm. - WQI đạt 68 (mức Trung bình), có xu hướng tăng mạnh so với ngày 28/04/2025 (WQI 48, mức Kém)
10	<b>CL10</b> Điểm lấy mẫu trên kênh xáng Giồng Riềng, thuộc xã Giục Tượng, huyện Châu Thành, Kiên Giang	7,27	0,1	40,73	4,97	12,4	22,3	0,34	2,74	5200	65	- So với ngày 28/04/2025, các chỉ tiêu BOD <sub>5</sub> , COD, T-N đã giảm nhưng vẫn vượt ngưỡng rất cao, T-P có xu hướng tăng và vượt chuẩn. DO dưới ngưỡng Mức B, giảm nhẹ. Coliform vượt ngưỡng Mức B và tăng nhẹ; - WQI đạt 65 (mức Trung bình), có xu hướng tăng so với ngày 28/04/2025 (WQI 57).
11	<b>CL11</b> Điểm lấy mẫu trên sông Cái Bé (tại bên phà Tắc Cậu), thuộc xã Bình An, huyện Châu Thành, tỉnh Kiên Giang.	7,61	0,2	51,20	4,21	21,7	38,6	0,39	5,80	5900	49	- So với ngày 28/04/2025, các chỉ tiêu ô nhiễm (BOD <sub>5</sub> , COD, T-P, T-N) đã giảm nhưng vẫn vượt ngưỡng rất cao, Coliform có xu hướng tăng và vượt chuẩn. DO dưới ngưỡng Mức B và giảm mạnh; - WQI chỉ đạt 49 (mức Kém), có xu hướng giảm so với ngày 28/04/2025 (WQI 53, mức Trung bình).
12	<b>CL12</b>	7,39	0,1	38,52	5,23	8,5	17,5	0,24	1,16	3100	77	- So với đợt đo ngày 28/04/2025, BOD <sub>5</sub> và COD đã giảm nhưng vẫn vượt ngưỡng. T-N và Coliform đạt Mức B và

Giám sát, dự báo chất lượng nước trong hệ thống công trình thủy lợi Cái Lớn - Cái Bé, phục vụ lấy nước cho sản xuất nông nghiệp – Bản tin kết quả thực đo tháng 5/2025, dự báo diễn biến chất lượng nước tháng 6/2025

TT	Vị trí thu mẫu (Kí hiệu)	pH	Độ Mặn	TSS	DO	BOD <sub>5</sub>	COD	T-P	T-N	Coliform	Chỉ số WQI	Khuyến cáo
	Đơn vị	-	‰	mg/l	mgO <sub>2</sub> /l			mg/l		MPN/100ml	-	-
	QCVN08-MT:2023/BTNMT (Bảng 2; Mức B)	6,0 ÷ 8,5	-	≤ 100	≥ 5	≤ 6	≤ 15	≤ 0,3	≤ 1,5	≤ 5.000	-	-
	Điểm lấy mẫu trên sông Nước Đục (tại bến phà Hòa Tiến), thuộc Xã Hòa Tiến, Tp. Vị Thanh, tỉnh Hậu Giang											đã giảm mạnh. DO đạt Mức B và giảm nhẹ. - WQI đạt 77 (mức Tốt), có xu hướng tăng mạnh so với ngày 28/04/2025 (WQI 62, mức Trung bình)
13	<b>CL13</b> Điểm lấy mẫu trên sông Cái Lớn giao với kênh Năm Ngàn, thuộc xã Hưng Yên, huyện An Biên, tỉnh Kiên Giang	7,33	<b>5,4</b>	21,60	5,01	<b>17,4</b>	<b>35,4</b>	<b>0,32</b>	<b>4,02</b>	<b>6200</b>	<b>55</b>	- So với kỳ lấy mẫu trước (ngày 28/04/2025), BOD <sub>5</sub> có xu hướng tăng nhẹ và vượt ngưỡng, các chỉ tiêu ô nhiễm khác (COD, T-P, T-N, Coliform) đã giảm nhưng vẫn vượt ngưỡng mức cao. DO đạt Mức B và tăng nhẹ. - WQI đạt 55 (mức Trung bình), có xu hướng tăng so với ngày 28/04/2025 (WQI 43, mức Kém).
14	<b>CL14</b> Điểm lấy mẫu trên kênh Xẻo Nhàu giao với kênh Chông Mỹ, xã Tân Thạnh, huyện An Minh, tỉnh Kiên Giang	7,42	<b>20,7</b>	62,14	5,95	<b>9,0</b>	<b>16,2</b>	0,29	1,09	4700	<b>75</b>	- So với đợt đo ngày 28/04/2025, các chỉ tiêu BOD <sub>5</sub> , COD, T-P, T-N đã giảm và hiện tại T-P, T-N đã đạt Mức B. DO đạt Mức B và giảm nhẹ. Coliform đạt Mức B. TSS vẫn đạt chuẩn và đã giảm mạnh. - WQI đạt 75 (mức Trung bình), có xu hướng tăng nhẹ so với ngày 28/04/2025 (WQI 72).
15	<b>CL15</b>	7	<b>22,1</b>	30,7	5,41	<b>9,1</b>	<b>17,7</b>	0,14	1,04	3400	<b>76</b>	- So với đợt trước (ngày 28/04/2025), các chỉ tiêu BOD <sub>5</sub> , COD có xu hướng tăng và vượt chuẩn; T-N đạt Mức B và

Giám sát, dự báo chất lượng nước trong hệ thống công trình thủy lợi Cái Lớn - Cái Bé, phục vụ lấy nước cho sản xuất nông nghiệp – Bản tin kết quả thực đo tháng 5/2025, dự báo diễn biến chất lượng nước tháng 6/2025

TT	Vị trí thu mẫu (Kí hiệu)	pH	Độ Mặn	TSS	DO	BOD <sub>5</sub>	COD	T-P	T-N	Coliform	Chỉ số WQI	Khuyến cáo
	Đơn vị	-	‰	mg/l	mgO <sub>2</sub> /l			mg/l		MPN/100ml	-	-
	QCVN08-MT:2023/BTNMT (Bảng 2; Mức B)	6,0 ÷ 8,5	-	≤ 100	≥ 5	≤ 6	≤ 15	≤ 0,3	≤ 1,5	≤ 5.000	-	-
	Điểm lấy mẫu trên kênh Cùng giao với kênh KT1, xã Đông Hưng, huyện An Minh, tỉnh Kiên Giang											tăng nhẹ; T-P và Coliform đạt Mức B và đều giảm mạnh; DO đạt Mức B, giảm nhẹ. - WQI đạt 76 (mức Tốt), có xu hướng tăng mạnh so với ngày 28/04/2025 (WQI 63, mức Trung bình).

[Ghi chú: các giá trị in đậm của chỉ số thể hiện vượt ngưỡng mức B theo QCVN 08MT:2023]

**Bảng 2.** Bảng đánh giá chất lượng nước theo giá trị WQI

Loại	Giá trị WQI	Chất lượng nước	Mức đánh giá chất lượng nước	Thang màu
I	91 – 100	Rất tốt	Sử dụng tốt cho mục đích cấp nước sinh hoạt	
II	76 – 90	Tốt	Sử dụng cho mục đích cấp nước sinh hoạt nhưng cần các biện pháp xử lý phù hợp	
III	51 - 75	Trung bình	Sử dụng cho mục đích tưới tiêu và các mục đích tương đương khác	
IV	26 - 50	Kém	Sử dụng cho giao thông thủy và các mục đích tương đương khác	
V	10 – 25	Ô nhiễm nặng	Nước ô nhiễm nặng, cần các biện pháp xử lý trong tương lai	
VI	<10	Ô nhiễm rất nặng	Nước nhiễm độc, cần có biện pháp khắc phục, xử lý	

### 3. Kết quả tính toán chỉ số WQI các đợt lấy mẫu tháng 05/2025

Kết quả tính toán giá trị WQI các đợt đo trong tháng 05/2025 được thể hiện như Bảng 3.

**Bảng 3.** Giá trị WQI tại 15 vị trí lấy mẫu (Đợt 6 ngày 12/05/2025)

Nhóm	I	IV	IV	IV	V	
Ký hiệu	WQI <sub>pH</sub>	WQI <sub>BOD5</sub>	WQI <sub>COD</sub>	WQI <sub>DO</sub>	WQI <sub>Coli</sub>	VN_WQI
CL1	100	71,11	73,7	69,10	100	80
CL2	100	58,06	62,2	84,23	83	73
CL3	100	52,22	55,9	70,20	100	71
CL4	100	42,00	49,5	86,54	93	69
CL5	100	66,11	67,5	68,70	87	73
CL6	100	51,11	52,5	79,04	81	67
CL7	100	69,17	72,6	65,30	75	71
CL8	100	60,56	65,5	79,04	98	77
CL9	100	53,89	56	70,50	86	68
CL10	100	57,22	62,8	65,60	73	65
CL11	100	33,25	39,3	55,50	66	49
CL12	100	68,06	70,8	69,00	94	77
CL13	100	44,00	43,2	66,10	63	55
CL14	100	66,67	73	81,73	78	75
CL15	100	66,39	70,5	71,40	91	76

#### 4. Dự báo diễn biến chất lượng nước tháng 6/2025

Kết quả dự báo 4 chỉ tiêu chính bao gồm: Độ mặn, DO, BOD<sub>5</sub>, T-N từ ngày 01/06/2025 đến 30/06/2025 được thể hiện như Bảng 1.

**Bảng 6.** Giá trị dự báo lớn nhất, trung bình, nhỏ nhất các chỉ tiêu DO, BOD<sub>5</sub>, Tổng N và Độ mặn tháng 6/2025 trong HTTL CLCB

Ký hiệu	Độ mặn (‰)			DO (mgO <sub>2</sub> /l)			BOD <sub>5</sub> (mgO <sub>2</sub> /l)			T-N (mg/l)		
	Min	TB	Max	Min	TB	Max	Min	TB	Max	Min	TB	Max
CL1	7,26	8,76	10,23	4,66	4,91	5,15	8,17	8,40	8,68	0,71	0,91	1,11
CL2	11,69	14,32	16,07	5,81	5,95	6,30	11,43	11,73	12,31	0,88	1,09	1,42
CL3	6,53	8,02	9,34	5,16	5,46	5,66	11,29	13,27	17,12	0,60	1,79	3,04
CL4	3,21	5,27	6,61	5,41	5,54	5,65	14,02	17,87	21,91	4,21	4,79	5,24
CL5	9,02	10,88	11,82	5,30	5,51	5,64	8,28	8,49	8,91	2,98	3,67	4,53
CL6	18,42	19,01	19,66	5,61	5,76	5,87	14,65	16,03	18,06	1,94	2,35	2,75
CL7	0,25	0,33	0,43	3,64	4,14	4,49	7,94	8,11	8,19	1,70	2,52	3,20
CL8	0,01	0,11	0,21	5,86	5,88	5,94	11,17	12,02	12,83	2,11	2,48	2,88
CL9	0,01	0,11	0,21	5,60	5,87	6,02	12,30	14,24	16,61	3,13	3,76	4,54
CL10	0,01	0,11	0,20	4,37	4,65	4,88	11,63	12,01	12,55	1,48	2,11	2,73
CL11	0,40	0,52	0,66	4,35	4,80	5,16	15,56	17,34	19,05	4,22	4,68	5,67

CL12	0,02	0,10	0,19	5,24	5,53	5,67	7,71	7,86	8,94	1,68	2,23	2,86
CL13	3,79	5,23	7,38	5,13	5,36	5,59	13,85	15,01	16,28	2,02	3,72	4,52
CL14	18,65	20,26	21,81	5,67	5,86	5,96	9,52	9,82	10,13	2,19	2,44	2,72
CL15	20,22	22,46	23,95	5,64	5,97	5,99	9,90	10,15	10,59	1,05	1,36	1,76
<b>Ranh mặt</b>	<b>&lt; 1</b>	<b>1 ÷ 4</b>	<b>&gt; 4</b>	<b>QCVN 08:2023 (Bảng 2)</b>			<b>QCVN 08:2023 (Bảng 2)</b>			<b>QCVN 08:2023 (Bảng 2)</b>		
				<b>Đạt Mức: A ≥ 6</b>			<b>Đạt Mức A: ≤ 4</b>			<b>Đạt Mức A: ≤ 0,6</b>		
				<b>Đạt Mức: B ≥ 5</b>			<b>Đạt Mức B: ≤ 6</b>			<b>Đạt Mức B: ≤ 1,5</b>		
				<b>Không đạt Mức: B &lt; 5</b>			<b>Không đạt Mức B: &gt; 6</b>			<b>Không đạt Mức B: &gt; 1,5</b>		

## 2.1. Độ mặn

Giá trị độ mặn dự báo trong tháng 6/2025 tại 15 vị trí thuộc HTTL CLCB có biên độ dao động lớn, từ mức thấp nhất là 0,01‰ (giá trị nhỏ nhất tại các vị trí CL8, CL9, CL10) đến mức cao nhất là 23,95‰ (giá trị lớn nhất tại vị trí CL15). Dựa trên giá trị trung bình trong tháng: các vị trí có độ mặn trung bình dưới 1‰ bao gồm CL7 (0,33‰), CL8 (0,11‰), CL9 (0,11‰), CL10 (0,11‰), CL11 (0,52‰) và CL12 (0,10‰). Phần lớn các vị trí còn lại đều có độ mặn trung bình dự báo vượt quá 4‰. Độ mặn dự báo tương đối cao tại các vị trí nằm trong vùng chuyên tôm, cụ thể là CL2 (TB 14,32‰), CL6 (TB 19,01‰), CL14 (TB 20,26‰) và CL15 (TB 22,46‰). Tại những điểm này, việc lấy nước cần cân nhắc biện pháp pha loãng để đạt độ mặn phù hợp.

## 2.2. Oxy hòa tan (DO)

Giá trị dự báo DO trong tháng 6/2025 tương đối ổn định, dao động từ 3,64 mgO<sub>2</sub>/l (min tại CL7) đến 6,30 mgO<sub>2</sub>/l (max tại CL2). So sánh với QCVN 08:2023/BTNMT (Mức B  $\geq$  5): các vị trí có hàm lượng DO trung bình đạt Mức B ( $\geq$  5 mgO<sub>2</sub>/l) bao gồm CL2, CL3, CL4, CL5, CL6, CL8, CL9, CL12, CL13, CL14, CL15. Các vị trí có hàm lượng DO trung bình dưới Mức B ( $<$  5 mgO<sub>2</sub>/l) bao gồm CL1, CL7, CL10, CL11. Tại các điểm có hàm lượng DO dự báo khá thấp ở một số thời điểm, cần chú ý bổ sung DO bằng các biện pháp sục khí khi lấy nước vào các ao tôm.

## 2.3. Nhu cầu Oxy sinh hóa (BOD<sub>5</sub>)

Kết quả dự báo cho thấy, hàm lượng BOD<sub>5</sub> trong tháng 6/2025 dao động từ 7,71 mgO<sub>2</sub>/l (Min tại CL12) đến 21,91 mgO<sub>2</sub>/l (Max tại CL4). So sánh với giới hạn Mức B của QCVN 08:2023/BTNMT ( $\leq$  6 mgO<sub>2</sub>/l): tất cả các giá trị BOD<sub>5</sub> nhỏ nhất dự báo tại tất cả 15 trạm (Min dao động từ 7,72 đến 15,56 mgO<sub>2</sub>/l) đều vượt quá giới hạn Mức B. Điều này chỉ ra rằng nguồn nước tại hầu hết các vị trí quan trắc được dự báo tình trạng ô nhiễm hữu cơ ở mức cao trong suốt tháng 6, không đạt quy chuẩn Mức B. Giá trị BOD<sub>5</sub> trung bình dự báo đạt mức cao tại nhiều vị trí, dao động từ 7,86 mgO<sub>2</sub>/l (TB CL12) đến 17,87 mgO<sub>2</sub>/l (CL4).

## 2.4. Tổng Nitơ (T-N)

Kết quả dự báo Tổng N tháng 6/2025 dao động từ 0,60 mg/l (Min tại CL3) đến 5,67 mg/l (Max tại CL11). So sánh với giới hạn Mức B của QCVN 08:2023/BTNMT ( $\leq$  1,5 mg/l): phần lớn các vị trí quan trắc được dự báo có giá trị Tổng Nitơ trung bình vượt giới hạn Mức B. Chỉ có hai vị trí dự báo đạt Mức B dựa trên giá trị trung bình: CL1 (0,91 mg/l) và CL2 (1,09 mg/l). Các vị trí có giá trị T-N trung bình dự báo cao nhất bao gồm CL4 (5,24 mg/l), CL9 (4,54 mg/l), CL11 (5,67 mg/l), CL5 (4,53 mg/l) và CL13 (4,52 mg/l).

## 5. Kết luận

Kết quả dự báo các chỉ tiêu chất lượng nước trong tháng 6/2025 trên Hệ thống CTTL Cái Lớn-Cái Bé cho thấy vấn đề ô nhiễm hữu cơ và ô nhiễm dinh dưỡng (thể hiện qua chỉ tiêu BOD<sub>5</sub> và T-N) cần được tiếp tục theo dõi, với hầu hết các vị trí giám sát được dự báo không đạt quy chuẩn Mức B của QCVN 08:2023. Hàm lượng DO tương đối ổn định ở mức tốt ở phần lớn khu vực, nhưng vẫn có nguy cơ thiếu oxy tại một số điểm. Độ mặn phân hóa rõ rệt theo không gian, phù hợp với đặc điểm sinh thái và mục đích sử dụng nước khác nhau. Dựa trên kết quả dự báo này, cần có những biện pháp chủ động để giảm thiểu tác động của nguồn nước ô nhiễm đến sản xuất nông nghiệp và nuôi trồng thủy sản. Các cơ quan quản lý và người dân cần lưu ý:

- ✓ Đối với các khu vực có hàm lượng BOD<sub>5</sub> và T-N cao, cần cân nhắc biện pháp xử lý nước trước khi cấp vào ao nuôi tôm hoặc sử dụng cho sản xuất nông nghiệp;
- ✓ Tại các điểm dự báo có DO thấp vào một số thời điểm, khuyến nghị áp dụng các biện pháp sục khí hoặc tăng cường lưu thông nước khi lấy nước vào ao/ruộng để đảm bảo đủ oxy hòa tan cho sinh vật nuôi;
- ✓ Đối với các vùng chuyên tôm có độ mặn cao, cần lưu ý pha loãng nước để đạt độ mặn tối ưu cho từng giai đoạn phát triển của loài nuôi;
- ✓ Theo dõi các bản tin dự báo chất lượng nước tiếp theo được cập nhật liên tục trên các kênh thông tin chính thống như Website Viện Kỹ thuật Biển (<http://www.icoe.org.vn/>) và trang Webgis Cục Thủy lợi (<https://chatluongnuoc.cucthuyloi.gov.vn>).

### Nơi nhận

- Lãnh đạo Bộ (để b/c);
- Lãnh đạo Cục Quản lý và Xây dựng công trình Thủy lợi (để b/c);
- Lãnh đạo Sở NN&MT, Chi cục TL các tỉnh Kiên Giang và Hậu Giang, Công ty TNHH MTV Khai thác Thủy lợi Miền Nam;
- Các Cục, Vụ liên quan thuộc Cục Quản lý và Xây dựng công trình Thủy lợi (để b/c);
- Webgis Quản lý và Xây dựng công trình Thủy lợi, Website Viện Kỹ thuật Biển (để b/c);
- Lưu TT TNB&ĐB



*Phạm Văn Tùng*

## PHỤ LỤC: KẾT QUẢ DỰ BÁO CHẤT LƯỢNG NƯỚC THÁNG 6/2025

### 1. Kết quả dự báo diễn biến độ mặn (‰) trong tháng 6/2025

Ngày	CL1	CL2	CL3	CL4	CL5	CL6	CL7	CL8	CL9	CL10	CL11	CL12	CL13	CL14	CL15
01/06/2025	9,70	13,26	9,27	6,18	10,63	18,47	0,36	0,04	0,14	0,10	0,58	0,07	4,63	20,56	22,69
02/06/2025	8,84	12,44	9,34	4,97	10,07	18,56	0,38	0,01	0,08	0,01	0,54	0,08	4,21	20,40	22,08
03/06/2025	9,19	11,69	9,20	4,62	11,82	18,65	0,39	0,18	0,20	0,01	0,50	0,05	3,90	20,63	21,02
04/06/2025	9,76	12,03	8,92	4,29	10,31	18,72	0,41	0,06	0,04	0,11	0,46	0,17	3,79	21,12	20,22
05/06/2025	10,23	13,10	8,64	3,92	10,77	18,77	0,42	0,05	0,21	0,04	0,40	0,06	3,85	21,60	21,96
06/06/2025	10,07	13,64	8,46	3,52	10,96	18,82	0,43	0,15	0,09	0,16	0,40	0,08	4,00	21,81	22,13
07/06/2025	9,55	14,10	8,38	3,23	11,14	18,85	0,42	0,18	0,15	0,07	0,50	0,16	4,18	21,67	22,67
08/06/2025	9,23	14,55	8,32	3,21	11,17	18,85	0,40	0,12	0,02	0,05	0,59	0,11	4,33	21,16	23,31
09/06/2025	9,20	14,85	8,16	3,51	11,19	18,88	0,36	0,06	0,15	0,20	0,63	0,03	4,42	20,49	23,62
10/06/2025	9,32	15,06	7,88	4,05	11,53	18,89	0,33	0,07	0,11	0,11	0,63	0,19	4,54	20,09	23,25
11/06/2025	9,39	14,92	7,67	4,52	11,60	18,81	0,31	0,05	0,06	0,03	0,65	0,08	4,72	20,15	22,42
12/06/2025	9,48	14,30	7,49	4,78	10,56	18,60	0,30	0,08	0,09	0,02	0,66	0,09	4,88	20,56	21,65
13/06/2025	9,54	14,74	7,62	4,95	9,02	18,42	0,30	0,16	0,04	0,18	0,64	0,03	6,80	20,28	21,28
14/06/2025	9,55	15,12	7,82	5,02	11,14	18,43	0,31	0,18	0,17	0,11	0,58	0,10	6,15	20,40	21,12

*Giám sát, dự báo chất lượng nước trong hệ thống công trình thủy lợi Cái Lớn - Cái Bé, phục vụ lấy nước cho sản xuất nông nghiệp – Bản tin kết quả thực đo tháng 5/2025, dự báo diễn biến chất lượng nước tháng 6/2025*

15/06/2025	9,41	14,11	8,07	5,00	11,05	18,53	0,32	0,02	0,11	0,15	0,51	0,05	5,87	20,05	21,04
16/06/2025	8,24	13,33	8,45	4,47	11,17	18,68	0,36	0,16	0,01	0,18	0,46	0,16	5,78	19,82	21,51
17/06/2025	8,61	14,80	8,74	6,30	11,44	18,88	0,39	0,19	0,06	0,16	0,44	0,03	5,80	20,02	21,88
18/06/2025	8,53	14,74	8,71	6,07	11,81	19,06	0,39	0,03	0,08	0,18	0,41	0,04	5,86	20,18	23,89
19/06/2025	8,52	14,90	8,38	6,13	10,41	19,20	0,38	0,10	0,20	0,19	0,41	0,12	5,94	20,32	23,95
20/06/2025	8,34	15,27	8,01	6,27	10,69	19,33	0,37	0,16	0,05	0,07	0,44	0,10	6,25	20,77	23,12
21/06/2025	7,95	14,36	7,78	6,33	10,93	19,46	0,34	0,05	0,20	0,20	0,48	0,18	7,38	20,44	22,57
22/06/2025	7,71	13,63	7,55	6,32	11,07	19,54	0,31	0,05	0,02	0,15	0,51	0,17	6,24	19,89	22,32
23/06/2025	7,79	14,65	7,05	6,15	11,14	19,66	0,29	0,11	0,19	0,05	0,51	0,07	5,83	18,89	22,40
24/06/2025	8,06	15,08	6,63	6,09	11,12	19,66	0,27	0,10	0,04	0,09	0,51	0,17	4,51	18,65	22,51
25/06/2025	8,29	15,53	6,53	6,25	11,03	19,66	0,25	0,21	0,13	0,17	0,51	0,15	4,16	18,75	22,88
26/06/2025	8,23	14,94	6,78	6,46	10,88	19,51	0,26	0,12	0,17	0,17	0,52	0,16	5,38	19,14	23,26
27/06/2025	7,87	13,64	7,27	6,60	10,69	19,38	0,26	0,08	0,07	0,06	0,52	0,02	6,23	19,52	23,44
28/06/2025	7,43	15,00	7,70	6,61	10,63	19,26	0,26	0,18	0,16	0,01	0,52	0,11	6,24	20,06	23,58
29/06/2025	7,26	15,61	7,93	6,39	10,53	19,29	0,25	0,16	0,05	0,04	0,49	0,15	5,80	20,08	23,36
30/06/2025	7,40	16,07	7,98	5,84	9,71	19,46	0,25	0,17	0,21	0,12	0,46	0,12	5,34	20,35	22,61

**2. Kết quả dự báo diễn biến DO (mgO<sub>2</sub>/l) trong tháng 6/2025**

Ngày	CL1	CL2	CL3	CL4	CL5	CL6	CL7	CL8	CL9	CL10	CL11	CL12	CL13	CL14	CL15
01/06/2025	5,15	6,30	5,30	5,50	5,51	5,73	3,99	5,94	5,60	4,75	4,72	5,57	5,22	5,89	5,64
02/06/2025	5,13	6,30	5,31	5,47	5,54	5,70	4,07	5,93	5,63	4,72	4,65	5,61	5,16	5,89	5,97
03/06/2025	5,07	6,28	5,32	5,42	5,54	5,67	4,16	5,91	5,66	4,67	4,59	5,65	5,53	5,91	5,97
04/06/2025	4,99	6,18	5,34	5,41	5,53	5,63	4,28	5,89	5,69	4,58	4,60	5,67	5,57	5,92	5,97
05/06/2025	4,97	5,95	5,36	5,42	5,49	5,61	4,40	5,87	5,71	4,51	4,65	5,67	5,59	5,93	5,97
06/06/2025	4,95	5,88	5,37	5,51	5,44	5,61	4,47	5,87	5,71	4,41	4,70	5,65	5,53	5,94	5,97
07/06/2025	4,83	5,86	5,38	5,57	5,37	5,62	4,49	5,87	5,71	4,37	4,71	5,62	5,44	5,95	5,97
08/06/2025	4,73	5,89	5,39	5,60	5,40	5,63	4,49	5,88	5,69	4,41	4,69	5,57	5,36	5,96	5,98
09/06/2025	4,72	5,95	5,37	5,59	5,40	5,61	4,45	5,88	5,67	4,49	4,64	5,50	5,31	5,95	5,98
10/06/2025	4,80	5,98	5,34	5,57	5,42	5,64	4,39	5,88	5,64	4,58	4,58	5,40	5,30	5,91	5,99
11/06/2025	4,88	5,98	5,29	5,56	5,47	5,68	4,26	5,88	5,69	4,66	4,51	5,36	5,32	5,89	5,99
12/06/2025	4,93	5,96	5,22	5,55	5,53	5,70	4,05	5,87	5,74	4,72	4,44	5,44	5,34	5,88	5,98
13/06/2025	4,95	5,94	5,16	5,55	5,57	5,68	3,86	5,87	5,99	4,76	4,35	5,50	5,35	5,88	5,98
14/06/2025	4,97	5,93	5,57	5,55	5,59	5,87	3,78	5,87	6,01	4,77	5,09	5,55	5,36	5,87	5,98
15/06/2025	4,97	5,92	5,56	5,54	5,60	5,86	3,70	5,88	5,99	4,76	5,12	5,60	5,36	5,86	5,98

*Giám sát, dự báo chất lượng nước trong hệ thống công trình thủy lợi Cái Lớn - Cái Bé, phục vụ lấy nước cho sản xuất nông nghiệp – Bản tin kết quả thực đo tháng 5/2025, dự báo diễn biến chất lượng nước tháng 6/2025*

16/06/2025	4,97	5,92	5,57	5,52	5,60	5,86	3,64	5,88	5,98	4,73	5,13	5,63	5,37	5,88	5,98
17/06/2025	4,95	5,92	5,58	5,50	5,59	5,85	3,69	5,87	5,98	4,68	5,11	5,64	5,39	5,90	5,98
18/06/2025	4,90	5,92	5,58	5,48	5,57	5,85	3,84	5,87	5,98	4,60	5,08	5,63	5,39	5,92	5,98
19/06/2025	4,83	5,90	5,53	5,46	5,55	5,86	4,00	5,87	5,98	4,50	5,01	5,32	5,39	5,93	5,98
20/06/2025	4,77	5,86	5,47	5,50	5,57	5,86	4,12	5,87	5,99	4,49	4,93	5,30	5,38	5,94	5,98
21/06/2025	4,83	5,82	5,46	5,63	5,59	5,86	4,21	5,88	5,99	4,51	4,86	5,29	5,39	5,95	5,97
22/06/2025	4,73	5,81	5,49	5,65	5,53	5,85	4,27	5,89	5,97	4,55	4,64	5,24	5,43	5,95	5,98
23/06/2025	4,66	5,83	5,54	5,65	5,46	5,85	4,32	5,88	5,98	4,64	4,54	5,31	5,45	5,74	5,98
24/06/2025	4,72	5,89	5,59	5,64	5,42	5,83	4,33	5,88	6,01	4,76	4,60	5,54	5,44	5,76	5,99
25/06/2025	4,85	5,92	5,62	5,63	5,44	5,82	4,30	5,88	6,00	4,84	4,74	5,65	5,39	5,73	5,98
26/06/2025	4,96	5,91	5,62	5,61	5,45	5,82	4,23	5,87	6,02	4,88	4,91	5,64	5,29	5,73	5,98
27/06/2025	5,02	5,89	5,59	5,59	5,64	5,83	4,11	5,87	5,98	4,87	5,05	5,62	5,21	5,73	5,99
28/06/2025	5,03	5,87	5,66	5,56	5,59	5,84	4,05	5,86	6,00	4,83	5,13	5,60	5,20	5,73	5,99
29/06/2025	5,02	5,85	5,55	5,53	5,55	5,85	4,07	5,87	6,00	4,78	5,16	5,53	5,17	5,72	5,99
30/06/2025	5,00	5,85	5,58	5,49	5,30	5,85	4,11	5,87	5,97	4,72	5,16	5,49	5,13	5,67	5,99

### 3. Kết quả dự báo diễn biến BOD<sub>5</sub> (mgO<sub>2</sub>/l) trong tháng 6/2025

Ngày	CL1	CL2	CL3	CL4	CL5	CL6	CL7	CL8	CL9	CL10	CL11	CL12	CL13	CL14	CL15
01/06/2025	8,48	12,27	11,29	18,58	8,52	15,90	8,17	11,25	13,90	11,68	17,84	7,77	15,41	10,13	10,05
02/06/2025	8,38	12,31	11,68	16,25	8,46	16,12	8,16	11,22	14,06	11,66	17,87	7,75	15,83	10,06	9,99
03/06/2025	8,35	12,31	12,03	18,01	8,40	16,73	8,16	11,21	14,30	11,65	17,73	7,75	16,10	9,91	9,94
04/06/2025	8,34	12,27	12,48	17,99	8,36	17,55	8,15	11,17	14,56	11,63	17,47	7,75	16,28	9,83	9,90
05/06/2025	8,35	12,26	13,04	15,47	8,34	17,53	8,13	11,17	14,55	11,63	17,14	7,76	16,20	9,84	10,27
06/06/2025	8,36	12,21	13,30	17,41	8,39	16,60	8,13	11,25	14,10	11,67	17,14	7,77	15,48	9,88	10,23
07/06/2025	8,40	12,12	13,22	19,12	8,40	15,63	8,15	11,38	14,27	11,74	17,44	7,76	13,85	9,81	10,20
08/06/2025	8,51	12,04	12,85	19,97	8,38	15,02	8,16	11,53	14,90	11,81	17,88	7,77	15,32	9,68	10,21
09/06/2025	8,64	11,67	12,40	21,91	8,34	14,72	8,15	11,64	15,34	11,87	18,33	7,76	15,60	9,60	10,21
10/06/2025	8,68	11,51	12,06	21,45	8,30	14,65	8,13	11,73	15,09	11,91	18,65	7,74	15,58	9,59	10,19
11/06/2025	8,67	11,60	11,86	20,53	8,28	14,70	8,12	11,82	14,33	11,92	18,64	7,73	15,33	9,62	10,10
12/06/2025	8,68	11,66	11,88	19,88	8,30	14,86	8,13	11,89	13,65	11,92	18,64	7,75	15,02	9,68	10,07
13/06/2025	8,68	11,63	12,11	19,06	8,36	15,17	8,14	11,95	13,28	11,93	18,71	7,76	14,75	9,95	10,17
14/06/2025	8,62	11,58	12,53	18,14	8,41	15,55	8,15	11,99	13,15	11,91	18,88	7,78	14,25	10,10	10,25
15/06/2025	8,53	11,53	13,11	17,10	8,45	15,85	8,12	12,02	13,17	11,91	19,05	7,77	13,95	9,95	10,23

*Giám sát, dự báo chất lượng nước trong hệ thống công trình thủy lợi Cái Lớn - Cái Bé, phục vụ lấy nước cho sản xuất nông nghiệp – Bản tin kết quả thực đo tháng 5/2025, dự báo diễn biến chất lượng nước tháng 6/2025*

16/06/2025	8,44	11,51	13,92	16,07	8,47	16,01	8,10	12,03	13,32	11,93	18,92	7,74	14,11	9,85	10,16
17/06/2025	8,36	11,50	14,72	15,27	8,50	16,04	8,09	12,04	13,55	11,96	17,94	7,73	14,15	9,87	10,08
18/06/2025	8,31	11,49	15,38	15,12	8,53	16,04	8,04	12,07	13,69	11,99	15,77	7,73	14,03	9,95	10,04
19/06/2025	8,26	11,49	16,16	14,84	8,52	16,38	7,99	12,14	13,67	12,02	16,12	7,72	13,91	9,97	10,05
20/06/2025	8,23	11,48	16,83	16,46	8,54	17,17	7,94	12,24	13,76	12,09	16,15	7,72	14,07	9,90	10,11
21/06/2025	8,19	11,47	17,12	16,33	8,64	17,91	7,94	12,39	14,19	12,21	16,15	7,71	14,55	9,79	10,17
22/06/2025	8,17	11,45	16,57	14,02	8,81	18,06	8,00	12,57	15,09	12,36	16,25	7,71	15,36	9,68	10,17
23/06/2025	8,19	11,43	15,29	15,53	8,91	17,54	8,06	12,71	16,13	12,49	16,39	7,72	15,69	9,64	10,11
24/06/2025	8,25	11,45	13,81	17,11	8,77	16,66	8,08	12,78	16,61	12,55	16,49	7,74	15,25	9,69	10,01
25/06/2025	8,32	11,50	12,54	18,66	8,54	16,09	8,09	12,82	16,31	12,51	16,74	7,77	14,53	9,81	9,96
26/06/2025	8,39	11,56	11,76	18,45	8,41	15,64	8,10	12,83	15,43	12,41	15,56	7,81	13,99	9,94	10,01
27/06/2025	8,44	11,62	11,55	19,18	8,41	15,30	8,14	12,80	14,34	12,32	16,33	7,82	14,59	9,82	10,17
28/06/2025	8,38	11,65	11,74	20,02	8,52	15,13	8,17	12,74	13,37	12,27	16,82	8,94	15,32	9,59	10,36
29/06/2025	8,27	11,67	12,10	21,17	8,63	15,17	8,18	12,64	12,71	12,26	17,01	8,86	15,84	9,52	10,52
30/06/2025	8,22	11,67	12,78	17,13	8,70	15,30	8,19	12,53	12,30	12,26	16,14	8,83	15,87	10,06	10,59

**4. Kết quả dự báo diễn biến T-N (mg/l) trong tháng 6/2025**

Ngày	CL1	CL2	CL3	CL4	CL5	CL6	CL7	CL8	CL9	CL10	CL11	CL12	CL13	CL14	CL15
01/06/2025	0,86	1,42	2,57	4,65	4,18	2,75	1,70	2,39	4,54	2,29	4,74	2,49	3,79	2,27	1,76
02/06/2025	0,85	1,40	2,56	4,67	4,46	2,66	1,70	2,47	4,25	2,29	5,38	2,46	3,84	2,34	1,72
03/06/2025	0,84	1,36	3,04	4,81	4,53	2,58	1,71	2,56	4,04	2,31	5,67	2,42	3,79	2,40	1,67
04/06/2025	0,84	1,30	2,66	5,04	4,43	2,50	1,74	2,62	3,88	2,34	5,26	2,38	3,67	2,44	1,62
05/06/2025	0,84	1,23	2,28	5,24	4,36	2,42	1,75	2,49	3,73	2,42	4,65	2,37	3,52	2,42	1,57
06/06/2025	0,84	1,18	2,06	5,17	4,35	2,39	1,76	2,35	3,62	2,56	4,51	2,38	3,49	2,33	1,55
07/06/2025	0,85	1,16	2,00	5,14	4,29	2,37	1,79	2,34	3,51	2,67	4,67	2,41	3,59	2,23	1,56
08/06/2025	0,85	1,17	2,06	5,20	4,17	2,33	1,90	2,40	3,41	2,70	4,61	2,44	3,62	2,19	1,60
09/06/2025	0,86	1,19	2,18	5,12	4,07	2,30	2,10	2,39	3,31	2,73	4,47	2,47	3,46	2,24	1,59
10/06/2025	0,87	1,21	2,34	4,95	3,98	2,29	2,26	2,34	3,20	2,73	4,42	2,48	3,19	2,32	1,58
11/06/2025	0,88	1,21	2,25	4,77	3,84	2,29	2,31	2,32	3,13	2,63	4,42	2,39	4,14	2,36	1,54
12/06/2025	0,88	1,18	2,80	4,60	3,41	2,31	2,32	2,33	3,15	2,40	4,42	2,36	3,97	2,37	1,51
13/06/2025	0,87	1,14	2,48	4,46	3,18	2,34	2,37	2,39	3,30	2,21	4,44	2,64	3,51	2,39	1,47
14/06/2025	0,86	1,10	2,18	4,40	3,34	2,42	2,50	2,49	3,62	2,09	4,58	2,81	2,97	2,43	1,42
15/06/2025	0,84	1,07	2,06	4,47	3,45	2,56	2,66	2,62	4,00	2,00	4,51	2,86	2,46	2,50	1,34

*Giám sát, dự báo chất lượng nước trong hệ thống công trình thủy lợi Cái Lớn - Cái Bé, phục vụ lấy nước cho sản xuất nông nghiệp – Bản tin kết quả thực đo tháng 5/2025, dự báo diễn biến chất lượng nước tháng 6/2025*

16/06/2025	1,09	1,09	1,90	4,54	3,48	2,67	2,82	2,74	4,16	1,95	4,97	2,78	2,02	2,59	1,27
17/06/2025	1,10	1,08	0,97	4,78	3,40	2,70	2,93	2,82	4,14	1,94	5,67	2,58	3,70	2,66	1,22
18/06/2025	1,10	1,03	0,98	5,09	3,29	2,73	2,98	2,87	4,03	1,95	5,30	2,34	3,64	2,71	1,19
19/06/2025	1,09	0,98	0,94	5,19	3,26	2,73	2,99	2,88	3,92	1,98	4,73	2,12	3,61	2,72	1,17
20/06/2025	1,10	0,94	0,99	5,12	3,29	2,63	3,00	2,77	3,81	2,03	4,42	1,97	3,62	2,64	1,14
21/06/2025	1,11	0,92	0,99	5,12	3,33	2,40	3,05	2,47	3,70	2,06	4,47	1,86	3,69	2,53	1,13
22/06/2025	1,07	0,93	1,00	5,21	3,39	2,21	3,08	2,52	3,61	2,00	4,52	1,81	3,86	2,44	1,13
23/06/2025	1,00	0,96	1,03	5,03	3,44	2,09	3,12	2,61	3,54	1,84	4,41	1,78	4,05	2,41	1,16
24/06/2025	0,94	0,97	0,60	4,79	3,41	2,00	3,19	2,61	3,53	1,74	4,30	1,73	4,08	2,49	1,18
25/06/2025	0,91	0,95	1,09	4,60	2,98	1,95	3,20	2,52	3,58	1,67	4,23	1,68	4,15	2,57	1,18
26/06/2025	0,86	0,91	1,09	4,45	3,06	1,94	3,14	2,40	3,72	1,63	4,22	1,72	4,36	2,58	1,15
27/06/2025	0,81	0,88	1,13	4,33	3,17	1,95	3,04	2,31	3,92	1,60	4,58	1,77	4,41	2,52	1,11
28/06/2025	0,76	0,88	1,18	4,23	3,31	1,98	2,92	2,25	4,10	1,57	4,24	1,81	4,30	2,43	1,08
29/06/2025	0,73	0,88	2,09	4,21	3,55	2,03	2,79	2,18	4,14	1,54	4,82	1,79	4,47	2,34	1,06
30/06/2025	0,71	0,89	2,29	4,29	3,67	2,06	2,66	2,11	4,06	1,48	4,70	1,73	4,52	2,23	1,05

## PHỤ LỤC

**Bảng vị trí các vị trí quan trắc cố định HTLL CLCB năm 2025**

TT	Vị trí điểm đo	Tọa độ	Nhiệm vụ
1	<b>CL1</b> Điểm lấy mẫu trên kênh Xẻo Già, thuộc xã Tân Yên, huyện An Biên, tỉnh Kiên Giang.	105°02'59.52"E 9°53'25.15"N	Đánh giá chất lượng nước vùng chuyên tôm tại xã Tân Yên dưới tác động của dòng chảy biển Tây và nội đồng.
2	<b>CL2</b> Điểm lấy mẫu trên kênh Thứ 6 (tại vị trí cầu Nam Thái), thuộc xã Nam Thái, huyện An Biên, tỉnh Kiên Giang.	105°00'11.72"E 9°49'02.02"N	Đánh giá chất lượng nước vùng chuyên tôm tại xã Nam Thái dưới tác động của dòng chảy biển Tây và nội đồng.
3	<b>CL3</b> Điểm lấy mẫu trên kênh Số 1, thuộc xã Đông Thái, huyện An Biên, tỉnh Kiên Giang	105°04'20.70"E 9°44'10.88"N	Đánh giá chất lượng nước vùng chuyên tôm tại xã Đông Thái dưới tác động của dòng chảy biển Tây và nội đồng.
4	<b>CL4</b> Điểm lấy mẫu trên kênh Ngang (kênh Sáu Sanh), thuộc xã Vĩnh Hòa, huyện U Minh Thượng, tỉnh Kiên Giang.	105°11'27.27"E 9°40'09.04"N	Đánh giá chất lượng nước phục vụ cho sản xuất nông nghiệp kết hợp nuôi thủy sản tại xã Vĩnh Hòa dưới tác động của dòng chảy biển Tây và nội đồng.
5	<b>CL5</b> Điểm lấy mẫu trên kênh Làng Thứ 7 (kênh Lộ Se), thuộc xã Vĩnh Bình Nam, huyện Vĩnh Thuận, tỉnh Kiên Giang.	105°10'12.83"E 9°32'11.61"N	Đánh giá chất lượng nước cấp cho sản xuất nông nghiệp kết hợp nuôi trồng thủy sản tại xã Vĩnh Bình Nam dưới tác động của dòng chảy biển Tây và nội đồng.
6	<b>CL6</b> Điểm lấy mẫu trên kênh 8000 giao với Lộ Kênh 2, thuộc xã Tân Thuận, huyện Vĩnh Thuận, tỉnh Kiên Giang.	105°15'43.77"E 9°36'01.87"N	Đánh giá chất lượng nước trên sông Cái Lớn, thuộc xã Thạnh Yên A dưới tác động của dòng chảy biển Tây và nội đồng.
7	<b>CL7</b> Điểm lấy mẫu trên kênh KH5, thuộc xã Định Hòa, huyện Gò Quao, tỉnh Kiên Giang.	105°15'03.74"E 9°45'26.37"N	Đánh giá chất lượng nước cho vùng sản xuất nông nghiệp kết hợp nuôi thủy sản xã Định Hòa dưới tác động của dòng chảy biển Tây và nội đồng.
8	<b>CL8</b> Điểm lấy mẫu tại nơi giao nhau giữa sông Cái Bé với kênh Ô Môn (sông Ba Hồ), thuộc xã	105°22'34.32"E 9°47'33.71"N	Chất lượng nước phục vụ cho cấp nước sản xuất nông nghiệp vùng chuyên lúa xã Vĩnh Hòa Hưng Bắc (cách điểm lấy mẫu

	Vĩnh Hòa Hưng Bắc, huyện Gò Quao, tỉnh Kiên Giang.		về phía Tây Nam 100 m là chợ Vĩnh Hòa Hưng Bắc và chợ Ba Hồ 200 m).
9	<b>CL9</b> Điểm lấy mẫu trên kênh Chung Bàu, thuộc xã Bàn Tân Định, huyện Giồng Riềng, tỉnh Kiên Giang.	105°14'18.10"E 9°55'08.62"N	Chất lượng nước phục vụ cho cấp nước sản xuất nông nghiệp vùng chuyên lúa (gần chợ Bàn Tân Định cách điểm lấy mẫu 100 m về hướng Tây).
10	<b>CL10</b> Điểm lấy mẫu trên kênh xáng Giồng Riềng, thuộc xã Giục Tượng, huyện Châu Thành, Kiên Giang.	105°10'43.58"E 9°56'35.12"N	Chất lượng nước cho sản xuất nông nghiệp xã Giục Tượng.
11	<b>CL11</b> Điểm lấy mẫu trên sông Cái Bé (tại bên phà Tắc Cậy), thuộc xã Bình An, huyện Châu Thành, tỉnh Kiên Giang.	105°07'29.10"E 9°52'19.72"N	Đánh giá chất lượng nước trên sông Cái Bé (vị trí lấy mẫu phà Tắc Cậy) dưới tác động của dòng chảy biển Tây và nội đồng.
12	<b>CL12</b> Điểm lấy mẫu trên sông Nước Đục (tại bên phà Hỏa Tiến), thuộc Xã Hỏa Tiến, Tp. Vị Thanh, tỉnh Hậu Giang	105°20'19.10"E 9°41'02.50"N	Chất lượng nước cho sản xuất nông nghiệp xã Hỏa Tiến dưới tác động của dòng chảy sông Cái Lớn.
13	<b>CL13</b> Điểm lấy mẫu trên sông Cái Lớn giao với kênh Năm Ngàn, thuộc xã Hưng Yên, huyện An Biên, tỉnh Kiên Giang	105°08'44.00"E 9°49'11.20"N	Đánh giá chất lượng nước trên sông Cái Lớn dưới tác động của dòng chảy biển Tây và nội đồng.
14	<b>CL14</b> Điểm lấy mẫu trên kênh Xẻo Nhàu giao với kênh Chống Mỹ, xã Tân Thạnh, huyện An Minh, tỉnh Kiên Giang	104°54'04.39"E 9°43'31.20"N	Đánh giá chất lượng nước vùng thủy sản tại xã Tân Thạnh dưới tác động của dòng chảy biển Tây và nội đồng.
15	<b>CL15</b> Điểm lấy mẫu trên kênh Cùng giao với kênh KT1, xã Đông Hưng, huyện An Minh, tỉnh Kiên Giang	105°00'10.37"E 9°33'30.95"N	Đánh giá chất lượng nước tại đoạn kênh thuộc xã Đông Hưng B dưới tác động của hệ thống kênh nội đồng.