



**Viện Kỹ thuật Biển**

*Nhiệm vụ: Giám sát, dự báo chất lượng nước trong hệ thống công trình thủy lợi  
Quản Lộ - Phụng Hiệp, phục vụ cho sản xuất nông nghiệp năm 2026*

---

# ***BẢN TIN CHẤT LƯỢNG NƯỚC***

---

***BẢN TIN THÁNG***

*Bản tin dự báo diễn biến chất lượng nước tháng 6/2026*

*Thời gian dự báo: 01/06/2026 → 30/06/2026*

---

*Ngày phát hành: 30/05/2026*

## PHẦN 1: TỔNG QUAN VÀ THÔNG TIN CHUNG

Bản tin chất lượng nước được xây dựng nhằm cung cấp thông tin về tình trạng chất lượng nước tại các điểm giám sát, phục vụ công tác quản lý và bảo vệ nguồn nước cho sản xuất nông nghiệp và nuôi trồng thủy sản.

### 1.1. Thông tin chung

Tên nhiệm vụ	Giám sát, dự báo chất lượng nước trong hệ thống công trình thủy lợi Quản Lộ - Phụng Hiệp, phục vụ cho sản xuất nông nghiệp năm 2026
Đơn vị thực hiện	Viện Kỹ thuật Biển
Số điểm giám sát	13 vị trí
Đợt dự báo	Tháng 06/2026
Thời gian dự báo	01/06/2026 → 30/06/2026

### 1.2. Các thông số dự báo

STT	Thông số	Ký hiệu	Đơn vị	Mức A	Mức B
1	Độ mặn	Độ mặn	‰	-	-
2	DO	DO	mg/L	6	5
3	BOD5	BOD5	mg/L	4	6
4	Tổng Nito	TN	mg/L	0,6	1,5

### 1.3. Quy chuẩn áp dụng

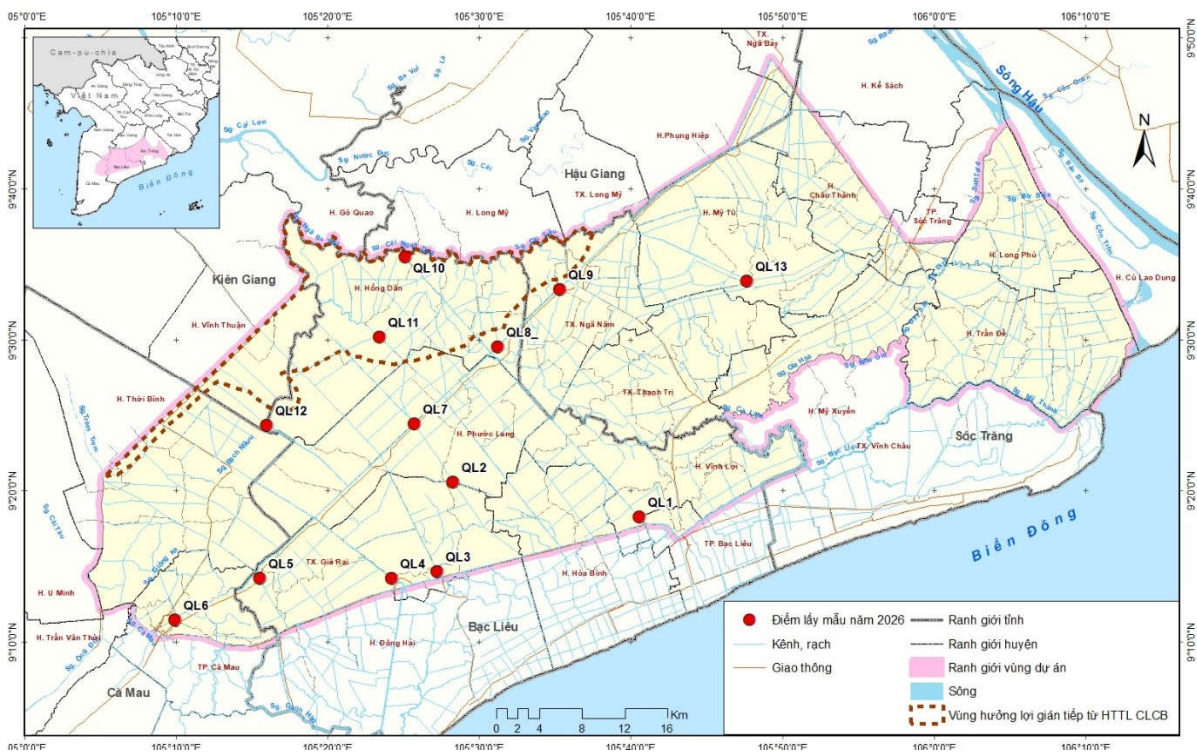
QCVN 08:2023/BTNMT - Quy chuẩn kỹ thuật quốc gia về chất lượng nước mặt

<b>Mức A</b>	Chất lượng nước tốt. Hệ sinh thái trong môi trường nước có hàm lượng oxy hòa tan (DO) cao. Nước có thể được sử dụng cho mục đích cấp nước sinh hoạt, bơi lội, vui chơi dưới nước sau khi áp dụng các biện pháp xử lý phù hợp
<b>Mức B</b>	Chất lượng nước trung bình. Hệ sinh thái trong nước tiêu thụ nhiều oxy hòa tan do một lượng lớn chất ô nhiễm. Nước có thể sử dụng cho mục đích sản

xuất công nghiệp, nông nghiệp sau khi áp dụng các biện pháp xử lý phù hợp.

#### 1.4. Vị trí lấy mẫu

Vị trí các trạm giám sát, dự báo chất lượng nước được chọn để bảo đảm không chế độ chất lượng nước trong khu vực giám sát, kiểm soát được các tác động bên ngoài, đánh giá được các nguồn thải, phục vụ cho mô hình dự báo chất lượng nước. Nhiệm vụ quan trắc 13 điểm phục vụ giám sát, dự báo chất lượng nước được trình bày trong hình sau:



Hình 1: Vị trí dự báo chất lượng nước vùng QLPH năm 2026

## PHẦN 2: KẾT QUẢ DỰ BÁO CHẤT LƯỢNG NƯỚC

Dự báo chất lượng nước tháng 6/2026 cho thời gian từ ngày 01/06/2026 đến 30/06/2026. Giá trị dự báo được trình bày trong bảng sau.

Kí hiệu	Mặn (‰)			DO (mgO <sub>2</sub> /l)			BOD5 (mg/l)			TN (mg/l)		
	Min	TB	Max	Min	TB	Max	Min	TB	Max	Min	TB	Max
QL1	0,69	1,09	1,87	3,07	3,45	3,95	19,88	24,11	30,92	0,82	1,17	1,70
QL2	0,69	1,06	1,87	2,39	3,64	4,53	8,88	9,18	9,77	0,16	0,19	0,32
QL3	21,20	23,95	25,91	2,45	4,09	4,84	10,04	10,51	11,10	0,93	1,04	1,16
QL4	18,55	21,76	23,75	3,37	4,32	5,20	13,15	14,33	17,83	0,88	0,99	1,19
QL5	20,63	22,83	26,36	5,24	5,42	5,58	12,52	13,40	15,75	0,46	0,66	1,01
QL6	21,26	22,72	24,24	3,89	4,36	4,93	7,61	7,67	7,73	0,64	0,74	0,98
QL7	15,47	18,86	23,90	2,47	3,61	4,31	7,62	7,71	8,01	0,53	0,78	1,06
QL8	1,11	1,47	1,81	3,74	3,89	4,24	10,33	10,83	11,85	0,56	0,77	0,95
QL9	0,25	0,28	0,31	4,54	4,91	5,18	11,97	12,93	13,80	0,98	1,48	1,80
QL10	2,14	3,29	5,14	5,03	5,12	5,26	15,79	21,64	26,38	0,98	1,47	1,80
QL11	7,20	8,48	9,95	3,68	3,85	4,03	13,21	15,80	19,01	0,88	1,01	1,27
QL12	12,20	15,58	17,49	5,04	5,16	5,25	12,44	14,34	16,78	0,95	1,12	1,27
QL13	0,13	0,60	1,81	4,68	4,84	4,97	9,26	10,84	11,99	0,74	0,84	0,90
<b>Ranh mặn</b>	<1‰	1÷4‰	>4‰									
<b>So sánh QCVN08:2023</b>												
Đạt mức A				≥ 6			≤ 4			≤ 0,6		
Đạt mức B				≥ 5			≤ 6			≤ 1,5		
Không đạt mức B				< 5			> 6			> 1,5		

### 2.1. Đánh giá các chỉ tiêu dự báo

#### 2.1.1. Oxy hòa tan

Dự báo nồng độ Oxy hòa tan (DO) trong tháng 6 dao động từ 2,39 đến 5,58 mg/L. Phần lớn các vị trí giám sát đều có hàm lượng DO dưới ngưỡng mức B của QCVN 08:2023/BTNMT (5 mg/L). Đáng lưu ý, các điểm như QL2, QL3 và QL7 ghi nhận mức DO thấp (giá trị tối thiểu từ 2,39 đến 2,47 mg/L), có khả năng ảnh hưởng đến quá trình sinh trưởng và phát triển của thủy sản. Chỉ một số ít vị trí duy trì được mức DO trung bình đạt chuẩn trên 5 mg/L, điển hình là QL5, QL10 và QL12.

#### 2.1.2. Nhu cầu Oxy sinh học

Trong tháng 6, toàn bộ 13 điểm quan trắc trong hệ thống thủy lợi đều ghi nhận hàm lượng BOD5 vượt mức B (6 mg/L) theo quy chuẩn, với giá trị dao động từ 7,61 đến 30,92 mg/L. Tình trạng gia tăng lượng hữu cơ thể hiện rõ nhất tại khu vực trước cống Cầu Sập (QL1) và cuối kênh xáng Ngan Dừa (QL10), nơi hàm lượng BOD5 cao và có thời điểm vượt mức 25 mg/L (QL1 đạt tối đa 30,92 mg/L; QL10 đạt tối đa 26,38 mg/L).

#### 2.1.3. Độ mặn

Độ mặn dự báo trong tháng có sự phân hóa rõ rệt, dao động từ 0,13‰ đến 26,36‰. Tại

tiểu vùng ngọt hóa (QL1, QL2, QL8, QL9, QL13), độ mặn được kiểm soát tốt khi toàn bộ các vị trí đều nằm dưới ranh mặn 2‰, hoàn toàn đáp ứng nhu cầu cấp nước cho trồng trọt. Đối với tiểu vùng chuyển đổi, phần lớn các vị trí (như QL3, QL4, QL5, QL6, QL7) duy trì độ mặn ở mức cao trên 4‰, đảm bảo điều kiện thuận lợi để cấp nước phục vụ nuôi trồng thủy sản.

#### 2.1.4. Tổng Nito

Hàm lượng Tổng Nito (TN) trong vùng dự án dao động từ 0,16 đến 1,80 mg/L. Phần lớn các vị trí quan trắc duy trì nồng độ TN nằm trong ngưỡng mức B của QCVN 08:2023/BTNMT (dưới 1,5 mg/L), đảm bảo yêu cầu cho cấp nước tưới tiêu và nuôi trồng. Hệ thống chỉ ghi nhận tình trạng vượt ngưỡng cục bộ tại QL1, QL9 và QL10 với giá trị lớn nhất trong tháng đạt 1,70 - 1,80 mg/L.

## 2.2. Kết luận

Theo kết quả dự báo chất lượng nước tháng 06/2026, nguồn nước tại tiểu vùng ngọt hóa cơ bản đáp ứng tốt nhu cầu sản xuất trồng trọt do độ mặn hầu hết được kiểm soát chặt chẽ dưới mức 2‰. Tại các vùng chuyển đổi, độ mặn trung bình duy trì ổn định trên 4‰, đáp ứng tốt cho các hoạt động nuôi trồng thủy sản.

Tuy nhiên, về các thông số môi trường, hệ thống đang ghi nhận sự gia tăng của lượng hữu cơ khi 100% các điểm quan trắc đều có chỉ số BOD5 vượt ngưỡng mức B (QCVN 08:2023/BTNMT), cần đặc biệt lưu tâm theo dõi tại khu vực QL1 và QL10. Bên cạnh đó, lượng oxy hòa tan (DO) tại phần lớn các vị trí đều thấp hơn mức chuẩn 5 mg/L. Tình trạng này đòi hỏi các hộ nuôi trồng thủy sản cần chủ động theo dõi nguồn nước cấp và chuẩn bị sẵn các biện pháp sục khí hỗ trợ khi cần thiết. Nhìn chung, chỉ số dinh dưỡng Tổng Nito (TN) của hệ thống vẫn được kiểm soát ở mức an toàn, phù hợp cho việc vận hành phục vụ sản xuất nông nghiệp.

### *Nơi nhận*

- Lãnh đạo Bộ (để b/c);
- Lãnh đạo Cục Quản lý và Xây dựng Công trình thủy lợi (để b/c);
- Sở NN&MT, Chi cục thủy lợi, các tỉnh Cà Mau, Tp. Cần Thơ, Chi cục Môi trường, Chi cục Trồng trọt và Bảo vệ Thực vật thành phố Cần Thơ;
- Các phòng, ban liên quan thuộc Cục Quản lý và Xây dựng CTTL;
- Webgis Cục Quản lý và Xây dựng CTTL, Website Viện Kỹ thuật Biển;
- Lưu TT TNB&ĐB.

  
**VIỆN TRƯỞNG**  
**VIỆN KỸ THUẬT BIỂN**  
*Phạm Văn Tùng*

## PHỤ LỤC 1: THÔNG TIN CÁC VỊ TRÍ GIÁM SÁT

TT	Vị trí	Ký hiệu	Kinh độ	Vĩ độ	Mục đích
1	Trước công Cầu Sập và kênh Quán Lộ, xã Hòa Bình – Cà Mau	QL1	105°40'34,56"	9°18'15,72"	Kiểm tra CLN trước và sau công ngăn mặn, đảm bảo nước ngọt trong vùng trồng lúa tỉnh Cà Mau và kiểm tra chất lượng nước thải sinh hoạt trong khu vực ra nguồn nước.
2	Trên giữa kênh Vĩnh Phong, xã Vĩnh Thạnh thuộc tỉnh Cà Mau	QL2	105°28'17,60"	9°20'34,40"	Kiểm tra chất lượng nước dưới tác động của hoạt động trồng lúa đến vùng nuôi trồng thủy sản.
3	Trước công Phó Sinh và trên kênh Quán Lộ - phường Giá Rai, tỉnh Cà Mau	QL3	105°27'14,00"	9°14'41,00"	Kiểm tra CLN trước công kiểm soát mặn, đảm bảo nước ngọt và điều tiết mặn cho vùng chuyển đổi của tỉnh Cà Mau.
4	Trước cửa công Chủ Chí trên kênh Hộ Phòng, ranh giữa xã Phong Thạnh và phường Giá Rai	QL4	105°24'13,06"	9°14'12,93"	Kiểm tra mức độ ảnh hưởng chua do canh tác nông nghiệp vùng đất phèn huyện Hồng Dân tới nguồn nước kênh.
5	Trên kênh Láng Trâm thuộc xã Phong Thạnh, tỉnh Cà Mau	QL5	105°15'32,10"	9°14'11,32"	Đo kiểm tra CLN trên kênh Xáng Láng Trâm từ Thới Bình đổ về, kiểm tra CLN do việc nuôi tôm tự phát của người dân. Đánh giá khả năng

					chuyển tải nước ngọt về vùng này, dưới sự phát triển nuôi tôm ở ạt của nhân dân.
6	Cuối kênh Quản Lộ Phụng Hiệp tại vị trí cống Cà Mau, ranh giữa phường An Xuyên và phường Tân Thành	QL6	105°10'00"	9°11'29"	Đánh giá CLN vùng tiếp xúc giữa giáp nước của 2 khối nước mặn và ngọt của hệ thống công trình ngọt hóa QL-PH. Chất lượng đây diễn biến rất phức tạp theo thủy triều và vận hành cống.
7	Điểm lấy mẫu đầu kênh Ninh Thạnh Lợi, xã Vĩnh Phước, tỉnh Cà Mau	QL7	105°25'42,5"	9°24'26"	Kiểm tra chất lượng nước dưới tác động của hoạt động sản xuất nuôi trồng thủy sản và trồng trọt
8	Điểm lấy mẫu sau âu thuyền Ninh Quới trên kênh Quản Lộ Phụng Hiệp, xã Ninh Quới, tỉnh Cà Mau	QL8	105°31'13,75"	9°29'34,9"	Đo để giám sát mức độ ảnh hưởng chua do canh tác nông nghiệp vùng phía Bắc kênh QLPH tới nguồn nước kênh và sự xâm nhập mặn từ biển Tây.
9	Điểm lấy mẫu ở vị trí Cống Đá trên kênh Quản Lộ-Phụng Hiệp, ranh giữa phường Ngã Năn và phường Mỹ Quới, Tp. Cần Thơ	QL9	105°35'18,02"	9°33'22,51"	Kiểm tra CLN ngọt đầu vào trên kênh Quản Lộ-Phụng Hiệp vào hệ thống kênh tưới tiêu phục vụ cho sản xuất nông nghiệp ở phường Ngã Năm và Mỹ Quới.
10	Điểm lấy mẫu cuối	QL10	105°25'6,53"	9°35'29,77"	Kiểm tra chất lượng

	kênh xáng Ngan Dừa, ranh giữa xã Vĩnh Lộc và xã Hồng Dân, Cà Mau				nước bị ảnh hưởng bởi xâm nhập mặn từ biển Tây theo sông Cái Lớn lấn sâu vào vùng ngọt hóa của tỉnh Cà Mau.
11	Điểm lấy mẫu trên kênh Cộng Hòa, ranh giữa xã Hồng Dân và xã Ninh Thạnh Lợi tỉnh Cà Mau	QL11	105°23'24,63"	9°30'12,45"	Kiểm tra chất lượng nước cho vùng luân canh lúa tôm.
12	Điểm lấy mẫu cuối kênh Phong Thạnh Tây giao với sông Bạch Ngưu, xã Vĩnh Phong, tỉnh Cà Mau	QL12	105°15'57,85"	9°24'19,40"	Đo để giám sát mức độ ảnh hưởng chua do canh tác nông nghiệp vùng đất phèn xã Vĩnh Phong tới nguồn nước kênh.
13	Điểm lấy mẫu trong cống Mỹ Phước trên kênh xáng Mỹ Phước, xã Mỹ Tú, Tp. Cần Thơ	QL13	105°47'39,40"	9°33'53,20"	Kiểm tra CLN ngọt đầu vào trên kênh xáng Mỹ Phước vào hệ thống kênh tưới tiêu phục vụ cho sản xuất nông nghiệp vùng Đông kênh Phó Sinh.

## PHỤ LỤC 2: KẾT QUẢ DỰ BÁO CHẤT LƯỢNG NƯỚC

### 1. Kết quả dự báo diễn biến độ mặn (‰) trong tháng 06/2026

Ngày	QL1	QL2	QL3	QL4	QL5	QL6	QL7	QL8	QL9	QL10	QL11	QL12	QL13
01/06	1,87	0,95	21,20	23,62	21,16	23,39	21,14	1,49	0,25	5,05	8,81	17,29	0,27
02/06	1,82	0,87	23,70	23,75	21,27	22,65	20,33	1,51	0,25	5,14	8,66	17,49	0,44
03/06	1,68	0,76	24,77	23,20	21,72	22,29	20,23	1,55	0,25	5,02	8,40	17,29	0,15
04/06	1,51	0,69	25,15	22,34	22,47	22,28	20,36	1,63	0,27	4,83	8,02	16,60	0,21
05/06	1,36	0,71	25,10	21,40	23,28	22,49	21,21	1,72	0,28	4,60	7,45	15,10	0,59
06/06	1,24	0,78	24,62	21,02	23,66	22,78	22,62	1,79	0,28	4,30	7,20	13,82	1,06
07/06	1,17	0,85	24,01	20,98	23,52	22,99	23,90	1,80	0,29	3,90	7,41	14,50	1,52
08/06	1,14	0,89	23,43	20,86	22,71	22,99	21,84	1,77	0,29	3,64	7,75	15,42	1,81
09/06	1,15	0,90	22,78	20,35	22,52	22,78	21,37	1,74	0,29	3,51	8,12	16,04	1,48
10/06	1,16	0,88	25,39	21,10	24,13	22,45	21,15	1,70	0,29	3,35	8,48	16,38	0,70
11/06	1,13	0,83	24,80	21,68	25,99	22,17	21,17	1,67	0,29	3,08	8,79	16,64	0,28
12/06	1,00	0,77	23,95	18,55	26,01	22,32	21,62	1,14	0,29	2,73	9,02	16,87	0,39
13/06	0,79	0,71	22,44	19,70	22,49	22,79	17,93	1,25	0,28	2,37	9,12	17,08	0,37
14/06	0,69	0,69	21,82	22,47	20,63	23,04	17,43	1,35	0,27	2,14	9,11	16,80	0,27
15/06	0,73	0,70	21,98	23,19	20,71	22,95	15,94	1,41	0,27	2,17	9,02	16,44	0,47
16/06	0,80	0,71	22,17	22,87	21,25	22,34	15,58	1,45	0,26	2,42	8,87	16,24	0,14
17/06	0,85	0,79	22,80	22,49	22,03	21,89	16,05	1,46	0,26	2,67	8,67	15,66	0,15
18/06	0,85	1,03	23,64	22,43	22,85	21,43	16,85	1,44	0,26	2,83	8,37	14,79	0,46
19/06	0,83	1,39	24,40	22,24	23,35	21,26	17,49	1,39	0,26	2,89	7,91	13,52	0,88
20/06	0,79	1,71	25,07	21,89	23,37	21,36	17,77	1,31	0,26	2,87	7,55	12,28	1,21
21/06	0,80	1,87	25,55	21,49	23,21	21,74	17,74	1,23	0,26	2,77	7,35	12,20	1,39
22/06	0,86	1,82	25,82	20,56	22,14	22,34	17,80	1,15	0,27	2,59	7,49	12,86	1,04
23/06	0,88	1,68	25,91	21,49	21,11	22,87	17,83	1,11	0,28	2,46	7,79	13,71	0,57
24/06	0,90	1,51	25,85	23,16	20,73	23,15	17,81	1,12	0,29	2,44	8,20	14,52	0,22
25/06	0,93	1,36	25,58	23,59	22,72	23,37	17,87	1,17	0,30	2,45	8,65	15,23	0,16
26/06	0,95	1,24	25,07	22,83	25,18	23,78	18,05	1,27	0,30	2,55	9,12	15,84	0,34

Nhiệm vụ: Giám sát, dự báo chất lượng nước trong hệ thống công trình thủy lợi Quản Lộ – Phụng Hiệp, phục vụ cho sản xuất nông nghiệp năm 2026

27/06	1,00	1,17	23,97	19,34	26,36	24,24	18,15	1,43	0,31	2,81	9,57	16,37	0,60
28/06	1,13	1,14	22,79	19,15	24,44	24,17	17,07	1,59	0,31	3,26	9,87	16,82	0,69
29/06	1,28	1,15	22,22	21,94	22,31	24,07	16,09	1,72	0,31	3,78	9,95	16,91	0,13
30/06	1,34	1,16	22,51	23,17	21,48	23,16	15,47	1,81	0,31	4,12	9,81	16,76	0,14

## 2. Kết quả dự báo diễn biến DO (mgO<sub>2</sub>/l) trong tháng 06/2026

Ngày	QL1	QL2	QL3	QL4	QL5	QL6	QL7	QL8	QL9	QL10	QL11	QL12	QL13
01/06	3,07	2,49	4,18	3,45	5,58	4,14	3,59	4,24	5,18	5,10	3,97	5,06	4,83
02/06	3,07	2,39	4,44	3,37	5,52	4,47	3,68	4,14	5,11	5,06	4,01	5,07	4,86
03/06	3,10	2,78	4,53	3,43	5,45	4,79	3,86	4,02	4,98	5,05	4,03	5,21	4,89
04/06	3,17	3,40	4,55	3,74	5,37	4,93	4,06	3,90	4,85	5,07	4,02	5,24	4,90
05/06	3,31	3,99	4,44	4,14	5,32	4,86	4,22	3,83	4,75	5,07	3,99	5,22	4,94
06/06	3,41	4,31	4,24	4,48	5,30	4,65	4,31	3,80	4,73	5,06	3,96	5,16	4,95
07/06	3,49	4,42	3,92	4,75	5,32	4,43	4,29	3,80	4,77	5,05	3,92	5,10	4,97
08/06	3,53	4,38	3,50	4,93	5,35	4,24	4,21	3,82	4,82	5,07	3,89	5,10	4,97
09/06	3,63	4,19	2,45	5,09	5,40	4,08	4,04	3,87	4,88	5,10	3,85	5,16	4,97
10/06	3,67	3,91	3,75	5,20	5,46	3,98	3,81	3,92	4,93	5,16	3,82	5,21	4,97
11/06	3,56	3,60	4,47	5,20	5,51	3,92	3,50	3,99	4,97	5,24	3,79	5,25	4,80
12/06	3,40	3,30	4,69	5,10	5,54	3,90	2,99	4,05	5,01	5,26	3,78	5,25	4,76
13/06	3,26	2,98	4,74	4,87	5,55	3,89	2,47	4,11	5,03	5,20	3,77	5,23	4,79
14/06	3,20	2,61	4,72	4,43	5,53	3,93	2,60	4,12	5,06	5,15	3,78	5,19	4,79
15/06	3,25	2,76	4,56	3,85	5,49	4,03	3,04	4,02	5,08	5,12	3,85	5,11	4,76
16/06	3,37	3,33	4,20	3,56	5,45	4,21	3,43	3,92	5,06	5,09	3,93	5,04	4,74
17/06	3,58	3,81	3,66	3,53	5,39	4,45	3,75	3,84	4,99	5,06	3,96	5,05	4,74
18/06	3,87	4,06	3,03	3,96	5,33	4,71	3,97	3,78	4,87	5,04	3,94	5,18	4,75
19/06	3,95	4,24	2,53	4,33	5,27	4,87	4,09	3,75	4,68	5,06	3,88	5,15	4,77
20/06	3,89	4,37	2,55	4,53	5,24	4,84	4,09	3,74	4,54	5,06	3,83	5,08	4,81
21/06	3,78	4,49	3,28	4,67	5,24	4,68	3,98	3,74	4,57	5,05	3,78	5,07	4,88
22/06	3,69	4,53	3,86	4,85	5,27	4,51	3,80	3,76	4,70	5,03	3,74	5,12	4,92
23/06	3,68	4,47	4,02	4,98	5,32	4,40	3,60	3,77	4,83	5,05	3,72	5,20	4,91

Nhiệm vụ: Giám sát, dự báo chất lượng nước trong hệ thống công trình thủy lợi Quản Lộ – Phụng Hiệp, phục vụ cho sản xuất nông nghiệp năm 2026

24/06	3,60	4,33	4,13	4,96	5,38	4,33	3,36	3,79	4,91	5,13	3,70	5,24	4,93
25/06	3,48	4,13	4,42	4,80	5,45	4,27	3,00	3,81	4,96	5,25	3,68	5,25	4,74
26/06	3,38	3,85	4,65	4,50	5,51	4,18	2,59	3,82	5,00	5,25	3,69	5,23	4,68
27/06	3,30	3,55	4,78	4,13	5,55	4,11	2,96	3,84	5,04	5,21	3,72	5,20	4,76
28/06	3,27	3,19	4,84	3,76	5,56	4,14	3,44	3,84	5,06	5,18	3,78	5,16	4,79
29/06	3,28	2,74	4,84	3,48	5,55	4,27	3,74	3,83	5,07	5,17	3,85	5,11	4,76
30/06	3,36	2,56	4,78	3,50	5,51	4,47	3,88	3,80	5,00	5,15	3,90	5,11	4,74

### 3. Kết quả dự báo diễn biến BOD5 (mg/l) trong tháng 06/2026

Ngày	QL1	QL2	QL3	QL4	QL5	QL6	QL7	QL8	QL9	QL10	QL11	QL12	QL13
01/06	28,55	8,99	10,04	13,34	15,45	7,70	7,72	10,91	13,65	25,67	14,10	12,44	11,94
02/06	30,92	8,98	10,06	13,63	14,88	7,69	7,97	10,93	13,06	23,81	13,71	12,75	11,87
03/06	29,14	8,96	10,18	13,77	14,21	7,68	7,74	10,92	12,39	22,08	13,39	13,34	11,97
04/06	25,99	8,92	10,40	13,90	13,79	7,67	7,66	10,88	12,00	20,28	13,21	13,67	11,84
05/06	23,61	8,90	10,64	14,03	13,54	7,65	7,66	10,83	11,97	18,55	14,21	13,14	11,30
06/06	22,30	8,88	10,78	14,11	13,29	7,64	7,66	10,78	12,06	16,84	14,79	13,15	10,54
07/06	21,76	8,90	10,75	14,06	13,01	7,62	7,66	10,69	11,97	15,79	15,56	13,33	10,42
08/06	21,69	8,91	10,58	13,85	12,85	7,65	7,66	10,56	12,11	21,30	16,66	13,67	10,69
09/06	21,96	9,05	10,39	13,51	12,72	7,69	7,66	10,44	12,37	26,38	18,03	14,09	11,05
10/06	22,48	9,11	10,29	13,23	12,61	7,67	7,66	10,46	12,65	24,47	19,01	14,46	11,44
11/06	23,14	9,27	10,28	13,15	12,56	7,63	7,67	10,50	12,85	22,84	18,99	14,84	11,78
12/06	23,81	9,38	10,31	13,16	12,72	7,61	7,67	10,68	12,97	21,49	17,87	15,33	11,97
13/06	24,47	9,32	10,35	13,27	13,07	7,65	7,68	10,94	13,08	20,26	16,29	15,70	11,99
14/06	25,33	9,29	10,40	13,48	13,38	7,69	7,70	10,75	13,20	19,00	14,92	15,65	11,85
15/06	27,42	9,30	10,42	13,65	13,62	7,70	7,70	10,67	13,18	17,71	14,17	15,29	11,63
16/06	27,71	9,25	10,42	13,80	13,79	7,66	7,79	10,61	13,03	16,29	14,01	14,79	11,63
17/06	24,88	9,15	10,41	14,07	13,77	7,63	8,01	10,52	12,76	17,67	14,25	14,37	10,79
18/06	22,13	9,05	10,45	14,92	13,54	7,62	7,79	10,43	12,60	23,75	14,79	14,14	9,67
19/06	20,47	8,99	10,59	16,67	13,27	7,63	7,65	10,37	12,58	26,26	15,23	13,99	9,26
20/06	19,88	8,98	10,84	17,83	13,06	7,65	7,62	10,34	12,59	24,36	15,64	13,87	9,34

Nhiệm vụ: Giám sát, dự báo chất lượng nước trong hệ thống công trình thủy lợi Quản Lộ – Phụng Hiệp, phục vụ cho sản xuất nông nghiệp năm 2026

21/06	20,05	8,96	11,06	17,35	12,94	7,69	7,63	10,33	12,90	22,81	15,92	14,00	9,72
22/06	20,71	9,01	11,10	16,18	12,87	7,69	7,63	10,33	13,20	21,49	16,47	14,39	10,01
23/06	21,58	9,09	10,95	15,04	12,78	7,73	7,63	10,45	13,59	20,77	17,43	14,89	10,18
24/06	22,53	9,32	10,75	14,14	12,63	7,72	7,63	10,69	13,80	20,42	18,46	15,47	10,28
25/06	23,45	9,37	10,69	13,65	12,52	7,71	7,63	10,99	13,77	22,63	18,37	16,06	10,35
26/06	24,31	9,36	10,62	13,76	12,56	7,70	7,65	11,69	13,71	24,38	16,33	16,78	10,40
27/06	24,98	9,45	10,53	14,26	12,83	7,69	7,68	11,85	13,63	23,79	16,19	14,90	10,41
28/06	26,39	9,61	10,46	14,78	13,44	7,70	7,72	11,78	13,53	23,54	15,78	13,86	10,38
29/06	26,05	9,75	10,39	14,71	14,53	7,71	7,78	11,75	13,43	22,79	15,31	13,71	10,33
30/06	25,62	9,77	10,33	14,57	15,75	7,70	7,96	11,76	13,26	21,95	14,88	14,08	10,31

#### 4. Kết quả dự báo diễn biến TN (mg/l) trong tháng 06/2026

Ngày	QL1	QL2	QL3	QL4	QL5	QL6	QL7	QL8	QL9	QL10	QL11	QL12	QL13
01/06	0,84	0,32	0,93	0,96	0,48	0,84	0,78	0,74	1,71	1,62	1,01	1,14	0,86
02/06	0,82	0,28	0,99	0,94	0,48	0,75	0,74	0,84	1,62	1,32	1,04	1,03	0,89
03/06	0,85	0,26	1,07	0,92	0,49	0,72	0,71	0,90	1,32	1,03	1,03	0,95	0,89
04/06	0,95	0,23	1,11	0,91	0,51	0,74	0,67	0,89	1,03	0,98	1,01	0,95	0,88
05/06	1,16	0,21	1,07	0,91	0,56	0,72	0,60	0,85	0,98	1,12	0,97	1,02	0,86
06/06	1,43	0,19	1,04	0,91	0,59	0,68	0,54	0,81	1,12	1,27	0,94	1,09	0,84
07/06	1,64	0,19	1,02	0,92	0,61	0,65	0,58	0,78	1,27	1,36	0,94	1,21	0,82
08/06	1,70	0,18	1,02	0,95	0,61	0,64	0,53	0,74	1,36	1,43	0,96	1,22	0,79
09/06	1,68	0,18	1,04	1,00	0,61	0,64	0,60	0,69	1,43	1,52	0,97	1,04	0,77
10/06	1,58	0,18	1,05	1,06	0,60	0,66	0,58	0,65	1,52	1,65	0,98	0,95	0,75
11/06	1,34	0,18	1,03	1,03	0,58	0,71	0,64	0,60	1,65	1,73	1,00	1,03	0,74
12/06	1,14	0,18	1,02	1,09	0,56	0,83	0,78	0,57	1,73	1,78	1,04	1,14	0,74
13/06	1,03	0,17	1,03	1,06	0,54	0,98	0,92	0,56	1,78	1,79	1,11	1,18	0,75
14/06	0,92	0,17	1,05	1,01	0,52	0,80	0,99	0,56	1,79	1,80	1,21	1,23	0,77
15/06	0,85	0,17	1,07	0,98	0,50	0,73	1,01	0,70	1,80	1,77	1,27	1,19	0,81
16/06	0,84	0,17	1,08	0,94	0,46	0,68	1,00	0,89	1,77	1,66	1,27	1,14	0,84
17/06	0,86	0,16	1,09	0,90	0,46	0,69	0,97	0,95	1,66	1,39	1,22	1,11	0,86

*Nhiệm vụ: Giám sát, dự báo chất lượng nước trong hệ thống công trình thủy lợi Quản Lộ – Phụng Hiệp, phục vụ cho sản xuất nông nghiệp năm 2026*

18/06	0,92	0,16	1,12	0,88	0,53	0,71	0,92	0,93	1,39	1,14	1,13	1,12	0,85
19/06	1,02	0,16	1,16	0,89	0,59	0,71	0,85	0,89	1,14	1,06	1,03	1,17	0,83
20/06	1,17	0,16	1,11	0,90	0,62	0,70	0,76	0,85	1,06	1,16	0,96	1,20	0,82
21/06	1,36	0,16	1,07	0,93	0,63	0,68	0,68	0,83	1,16	1,33	0,92	1,18	0,87
22/06	1,52	0,16	1,04	0,98	0,81	0,68	0,64	0,81	1,33	1,39	0,91	1,10	0,90
23/06	1,50	0,17	1,04	1,02	0,72	0,68	0,66	0,79	1,39	1,42	0,90	1,05	0,90
24/06	1,43	0,18	1,03	1,02	0,73	0,69	0,72	0,75	1,42	1,54	0,90	1,16	0,88
25/06	1,34	0,19	0,99	1,14	0,98	0,71	0,68	0,70	1,54	1,64	0,89	1,01	0,87
26/06	1,19	0,19	0,95	1,19	0,99	0,75	0,79	0,67	1,64	1,68	0,88	1,04	0,86
27/06	1,02	0,18	0,96	1,13	1,00	0,82	0,96	0,64	1,68	1,72	0,88	1,27	0,85
28/06	0,85	0,17	0,99	1,09	1,01	0,90	1,04	0,73	1,72	1,73	0,91	1,27	0,86
29/06	1,09	0,17	1,02	1,08	1,01	0,89	1,06	0,83	1,73	1,63	0,97	1,23	0,88
30/06	1,06	0,17	1,05	1,05	1,00	0,75	1,03	0,91	1,63	1,39	1,02	1,17	0,89